

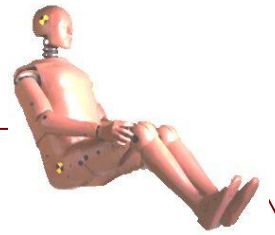
Management de la Sécurité

OHSAS 18001 / ILO-OSH

La responsabilité de la Direction

Vous appliquez les règles de sécurité et vous souhaitez :

- ☞ Améliorer l'environnement de travail par la maîtrise des risques,
- ☞ Responsabiliser les Hommes dans un projet d'Entreprise,
- ☞ Valoriser une Démarche de prévention,
- ☞ Etre reconnue comme une Entreprise respectueuses des valeurs humaines.



Des mesures

de prévention pour

la Sécurité du Personnel



Selon votre métier

BS 8800 / MASE-UIC ...

"La Direction, au plus haut niveau, formalise une politique indiquant clairement ses objectifs et son engagement de performance en termes de Santé de Sécurité.

Identifier les dangers, évaluer les risques associés et mettre en œuvre des mesures de prévention. "